

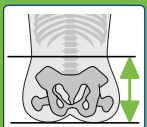
## NEWTON CURVE

Le dossier Curve se règle facilement même lorsque l'utilisateur est dans son fauteuil roulant. Une simple clé Allen de taille 5 suffit.

## COMMENCER

**Veillez vérifier les points suivants avant de commencer :**

1. La largeur du dossier et la profondeur de l'assise sont-elles adaptées à cet utilisateur ?
2. Les supports pelviens et thoraciques sont-ils réglés en position neutre ?
3. Le support pour les bras et les jambes est-il correctement réglé ?



\* La zone LT (lombo-thoracique) de l'utilisateur commence au-dessus de la crête iliaque et en dessous de la cage thoracique.

### Profondeur du contour du dos

ÉTAPE 0



Réglez toutes les bandes sur la même position : Deep (première ligne verte) ou Extra Deep (deuxième ligne verte).

### Hauteur du dos

ÉTAPE 1



Installez l'adaptateur de montage universel à la hauteur appropriée, en positionnant la ligne verte inférieure au point le plus bas de la surface LT de l'utilisateur.\*

### Angle du dossier

ÉTAPE 2



Réglez le dossier à l'angle individuel approprié.

### Angle du siège

ÉTAPE 3



Choisissez un angle d'assise correspondant à l'angle du dossier pour éviter de glisser.

### Soutien pelvien

ÉTAPE 4



Ajustez le support pelvien à la position pelvienne individuelle de l'utilisateur.

### Soutien thoracique

ÉTAPE 5



Ajustez l'angle du support thoracique à la morphologie de chaque utilisateur.

### Répartition de la pression

ÉTAPE 6



Les bandes peuvent être ajustées avec précision pour soulager la pression locale.

### Support latéral

ÉTAPE 7



- Réglez la hauteur du support latéral indépendamment à gauche et à droite.
- Réglez l'angle du support latéral à l'aide du levier vert.



## ENFIN

Enfin, vérifiez que vos bras, vos jambes et votre tête sont bien soutenus. Assurez-vous que votre regard est horizontal.



Pour plus d'informations, scannez le code QR.

**Life & Mobility France**

2736 Route de Ravel  
69440 Mornant  
Tél. : 04.37.22.21.38

[service@life-mobility.fr](mailto:service@life-mobility.fr)

[www.life-mobility.com](http://www.life-mobility.com)



Inspired by life

04/2026 - 149242AB



NEWTON CURVE



Newton  
Dossier Curve 3 Deep  
Plan étape par étape

