

**Life & Mobility GmbH**

Oderstraße 59  
14513 Teltow (Berlin)  
T +49 (0) 3328 - 338 1300

[verkauf@life-mobility.com](mailto:verkauf@life-mobility.com)

[www.life-mobility.com](http://www.life-mobility.com)



Inspired by life

03/2026 – 149118AB



**NEWTON** **CURVE**



Newton  
Curve 3 Deep Rückenlehne  
Schritt-für-Schritt Plan



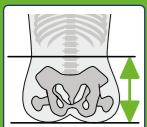
## NEWTON CURVE

Die Curve Rückenlehne kann einfach eingestellt werden mit dem Nutzer im Rollstuhl. Sie benötigen dazu nur einen Inbusschlüssel Nr. 5.

## START

**Überprüfen Sie Folgendes, bevor Sie beginnen:**

1. Sind die Rückenbreite und Sitztiefe für diesen Benutzer geeignet?
2. Sind die Beckenstütze und die Thorakalstütze in neutraler Position eingestellt?
3. Ist die Arm- und Beinunterstützung richtig eingestellt?



\* Die LT (Lumbo-Thorakal)-Fläche des Nutzers beginnt über dem Beckenkamm und unter dem Rippenbogen.

### Rückenkonturtiefe

SCHRITT 0



Stellen Sie alle Bänder auf die gleiche Position ein: Deep (erste grüne Linie) oder Extra Deep (zweite grüne Linie)

### Rückenhöhe

SCHRITT 1



Montieren Sie den Universal-Befestigungsadapter in der richtigen Höhe, wobei die unterste grüne Linie am tiefsten Punkt der LT-Fläche des Nutzers positioniert wird.\*

### Rückenlehnenwinkel

SCHRITT 2



Stellen Sie die Rückenlehne auf den richtigen individuellen Rückenlehnenwinkel ein.

### Sitzwinkel

SCHRITT 3



Wählen Sie einen zum Rückenlehnenwinkel passenden Sitzwinkel, um ein Verrutschen zu verhindern.

### Beckenstütze

SCHRITT 4



Stellen Sie die Beckenstütze auf die individuelle Beckenposition des Nutzers ein.

### Thorakalstütze

SCHRITT 5



Stellen Sie den Winkel der Thorakalstütze auf die individuelle Rückenform des Nutzers ein.

### Druckverteilung

SCHRITT 6



Für lokale Druckentlastung können die Bänder noch feinjustiert werden.

### Laterale Unterstützung

SCHRITT 7



- Stellen Sie die laterale Unterstützung links und rechts unabhängig voneinander in der Höhe ein.
- Stellen Sie den Winkel der lateralen Unterstützung mit dem grünen Hebel ein.



## ZUM SCHLUSS

Überprüfen Sie abschließend die korrekte Unterstützung von Armen, Beinen und Kopf. Achten Sie auf eine horizontale Blickrichtung.



Für weitere Informationen scannen Sie den QR-Code.