

Life & Mobility GmbH

Oderstraße 59
14513 Teltow (Berlin)
T +49 (0) 3328 - 338 1300

verkauf@life-mobility.com

www.life-mobility.com



Inspired by life

03/2026 – 149116AB



NEWTON CURVE



Newton Curve Rückenlehne
Schritt-für-Schritt Plan

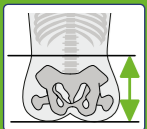


Die Curve Rückenlehne kann einfach eingestellt werden mit dem Nutzer im Rollstuhl. Sie benötigen dazu nur einen Inbusschlüssel Nr. 5.

START

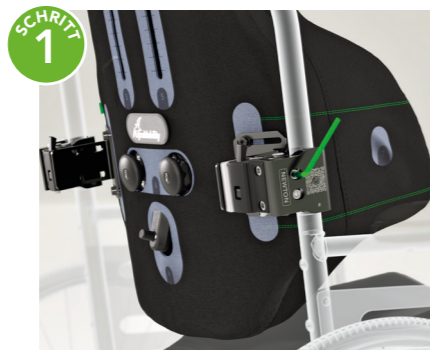
Überprüfen Sie Folgendes, bevor Sie beginnen:

1. Sind die Rückenbreite und Sitztiefe für diesen Benutzer geeignet?
2. BOA-Drehknöpfe und Beckenstütze lösen, Thorakalstütze flach einstellen
3. Ist die Arm- und Beinunterstützung richtig eingestellt?



* Die LT (Lumbo-Thorakal)-Fläche des Nutzers beginnt über dem Beckenkamm und unter dem Rippenbogen.

Rückenhöhe



Montieren Sie den Universal-Befestigungsadapter in der richtigen Höhe, wobei die unterste grüne Linie am tiefsten Punkt der LT-Fläche des Nutzers positioniert wird.*

Rückenlehnenwinkel



Stellen Sie die Rückenlehne auf den richtigen individuellen Rückenlehnenwinkel ein.

Sitzwinkel



Wählen Sie einen zum Rückenlehnenwinkel passenden Sitzwinkel, um ein Verrutschen zu verhindern.

Beckenstütze



Stellen Sie die Beckenstütze auf die individuelle Beckenposition des Nutzers ein.

Thorakalstütze



Stellen Sie die Höhe (unterste Schraube) und den Winkel (oberste Schraube) der Thorakalstütze auf die individuelle Rückenform des Nutzers ein.

Lendenführung



Stellen Sie mit den BOA-Knöpfen die Lendenführung der Rückenlehne ein. Nach rechts drehen = spannen. Ziehen an den BOA-Knöpfen = entspannen.

Laterale Unterstützung



Stellen Sie die laterale Unterstützung links und rechts unabhängig voneinander in der Höhe ein.



ZUM SCHLUSS

Überprüfen Sie abschließend die korrekte Unterstützung von Armen, Beinen und Kopf. Achten Sie auf eine horizontale Blickrichtung.



Für weitere Informationen scannen Sie den QR-Code.