

EVO Lectus



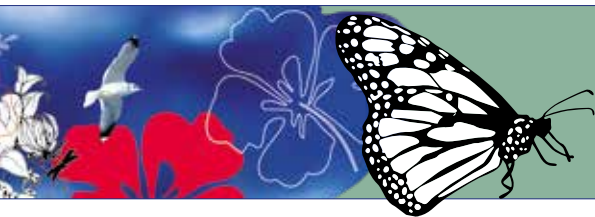
MID Lectus



EVO Altus



EVO Lectus LR



MANUEL DE MONTAGE
MODIFICATION DE LA
LARGEUR DES ACCOUDOIRS



Inhoud **Page**

| | |
|----------------------|-----|
| EVO Lectus | FR3 |
| EVO Lectus Low Rider | FR3 |
| MID Lectus | FR3 |
| EVO Altus | FR9 |

EVO Lectus **MID Lectus**

EVO Lectus LR

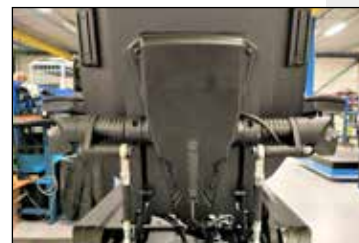
Le présent manuel vous explique la marche à suivre pour modifier la largeur entre les accoudoirs – 41, 46 ou 51 cm – sur les EVO Lectus, MID Lectus et EVO Lectus Low Rider.

Matériel : 84204 Réglage de la largeur du kit de montage des accoudoirs Lectus.

- 4x Bloc d'extension 25 mm**
- 2x Douille entretoise 50 mm**
- 2x Douille entretoise 25 mm**
- 2x Tige de fixation d'accoudoir**
- 4x Vis hexagonale M10x1,25x25**
- 4x Vis hexagonale M10x1,25x35**
- 2x Écrou borgne M10x1,25**
- 2x Rondelle élastique M10**
- 2x Bloc de fixation avec filetage**
- 2x Bloc de fixation sans filetage**

Retirez le capot du dossier.
Le fauteuil illustré présente une largeur entre les accoudoirs de 46 cm.

Débranchez tous les câbles du module ISM-8.





Retirez les deux accoudoirs.



Retirez le petit capot du support des accoudoirs.



Retirez toutes les vis du support des accoudoirs. Vous avez maintenant un côté gauche et un côté droit.



Défaites les rotules de part et d'autre du support des accoudoirs.

ATTENTION !

Si les tiges de fixation d'accoudoir déjà installées sur le fauteuil diffèrent des tiges incluses dans le kit de modification, il faudra les remplacer.



Les photos ci-dessous vous montrent quels éléments du support des accoudoirs vous devez ajouter ou enlever pour obtenir une taille spécifique.

Choisissez la taille qui vous convient.

Taille 41 :

Matériel :

- 2x culasses M6x16
- 2x douilles en plastique



Assemblez les deux parties.



Taille 46 :

Matériel :

- 2x Douille en plastique
- 2x Bloc d'extension 25 mm
- 1x Bloc de fixation sans filetage
- 1x Bloc de fixation avec filetage
- 2x Douille entretoise 25 mm
- 4x Vis hexagonale M10x1,25x25
- 2x Rondelle élastique M10
- 6x culasses M6x16



Assemblez les deux parties.

N'oubliez pas de remettre les 2 douilles en plastique.



Taille 51 :

Matériel : 84204 Réglage de la largeur du kit de montage des accoudoirs Lectus.

- 4x Bloc d'extension 25 mm
- 2x Douille en plastique
- 2x Douille entretoise 50 mm
- 2x Tige de fixation d'accoudoir
- 4x Vis hexagonale M10x1,25x35
- 2x Rondelle élastique M10
- 2x Bloc de fixation avec filetage
- 2x Bloc de fixation sans filetage
- 8x Culasse M6x16

Sur l'image, les 4 espaceurs sont déjà installés, ainsi que les 2 blocs de fixation.

Montez les deux autres blocs de fixation.

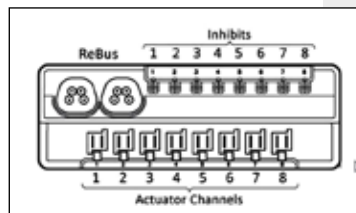
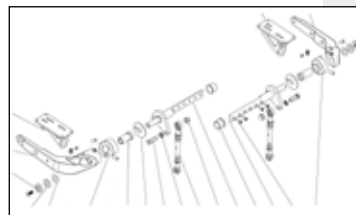
N'oubliez pas de remettre les douilles en plastique.

Assemblez les deux parties.

Fixez les tiges de fixation des accoudoirs de cette façon sur le support des accoudoirs.

Matériel :

- 2x Écrou borgne M10x1,25
- 2x Vis hexagonale M10x1,25x35
- 2x Rondelle élastique M10



Résultat final en taille 41.

Remontez le petit capot sur le support des accoudoirs.

Remontez les accoudoirs.

Schéma de branchement :

À côté de chaque entrée figure un chiffre, branchez les fiches comme suit :

- 1: L (Lift)
- 2: T (Tilt)
- 3: B (Back-rest)
- 4: L (Leg-rest)

Résultat final en taille 46.

Remontez le petit capot sur le support des accoudoirs.

Remontez les accoudoirs.



Résultat final en taille 51.

Remontez le petit capot sur le support des accoudoirs.

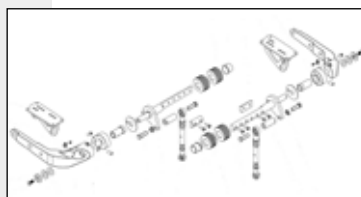
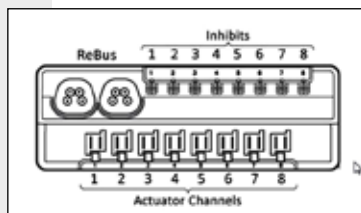
Remontez les accoudoirs.



Schéma de branchement :

À côté de chaque entrée figure un chiffre, branchez les fiches comme suit :

- 1: L (Lift)
- 2: T (Tilt)
- 3: B (Back-rest)
- 4: L (Leg-rest)



EVO Altus

Le présent manuel vous explique la marche à suivre pour modifier la largeur entre les accoudoirs – 41, 46 ou 51 cm – sur l'EVO Altus.

Matériel : 84204 Réglage de la largeur du kit de montage des accoudoirs Lectus.

- 4x Bloc d'extension 25 mm
- 2x Douille entretoise 50 mm
- 2x Douille entretoise 25 mm
- 2x Tige de fixation d'accoudoir
- 4x Vis hexagonale M10x1,25x25
- 4x Vis hexagonale M10x1,25x35
- 2x Écrou borgne M10x1,25
- 2x Rondelle élastique M10
- 2x Bloc de fixation avec filetage
- 2x Bloc de fixation sans filetage



L'image présente une taille de 46 cm. Pour passer de 41 à 51 cm, procédez comme suit :

Retirez le capot du dossier.



Débranchez tous les câbles du module CxSM.



Retirez les deux accoudoirs.

Pour illustrer le plus clairement possible les instructions, nous avons dissocié le dossier du châssis, ce que nous vous conseillons de faire. Pour plus de clarté, le module CxSM a été retiré de l'image.

Dévissez les rotules du support des accoudoirs.

ATTENTION !

Faites en sorte que les tiges de fixation des accoudoirs soient fixées de cette façon dans le châssis (voir photo).

Modification de la taille de 41 en 51 :

Matériel :

- 4x Bloc d'extension 25 mm
- 2x Douille entretoise 50 mm
- 2x Tige de fixation d'accoudoir
- 4x Vis hexagonale M10x1,25x35
- 2x Rondelle élastique M10
- 2x Bloc de fixation avec filetage
- 2x Bloc de fixation sans filetage
- 10x Culasse M6x16

Retirez le petit capot du support des accoudoirs.



Défaites les 2 vis du cylindre M6x16 du support des accoudoirs.

Montez d'abord les 2 blocs de fixation. Placez ensuite les 4 espaceurs, 2 de chaque côté.

N'oubliez pas de remettre les 2 douilles en plastique.

Montez les 2 autres blocs de fixation. Enfin, assemblez le côté gauche avec le côté droit.

Remplacez le support d'accoudoirs sur le dossier. Remontez le petit capot.

ATTENTION !

Serrez simultanément les rotules de chaque côté.

Fixez de chaque côté :

Douille entretoise 50 mm

2x Vis hexagonale M10x1,25x35

2x Rondelle élastique M10

Remontez les accoudoirs.

ATTENTION !

N'oubliez pas d'appliquer de la Loctite bleue sur les vis.

Rebranchez toutes les fiches dans le module CxSM.

À côté de chaque entrée figure un chiffre, branchez les fiches comme suit :

1: ST (Stand-frame)

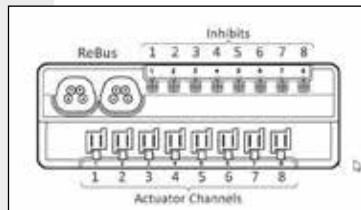
2: T (Tilt)

3: B (Back-rest)

4: L (Leg-rest)

5: SW (Support wheels)

Insérez ensuite le câble R-net 2.0m et le câble R-net du joystick dans le CxSM.



Remontez tous les éléments et testez toutes les fonctions en charge.

Modification de la taille de 51 en 41

Matériel :

2x Tige de fixation d'accoudoir

2x Écrou borgne M10x1,25

2x Vis hexagonale M10x1,25x35

2x Rondelle élastique M10

Retirez les accoudoirs et le capot du dossier.

Débranchez toutes les fiches du CxSM et dévissez les rotules du support des accoudoirs.

Démontez le support des accoudoirs.
Retirez tous les espaceurs et blocs de fixation.

Montez une seule douille en plastique de chaque côté du support des accoudoirs et assemblez les parties.

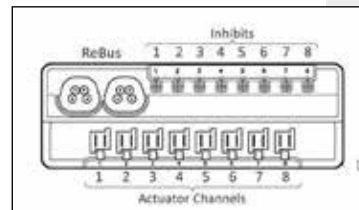
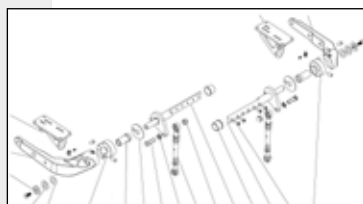
Résultat.

ATTENTION !

faites en sorte que les tiges de fixation des accoudoirs soient fixées de cette façon dans le châssis (voir photo)

Fixez les tiges de fixation d'accoudoir avec :
 2x Écrou borgne M10x1,25
 2x Vis hexagonale M10x1,25x35
 2x Rondelle élastique M10

Rebranchez correctement tous les câbles.



Rebranchez toutes les fiches dans le module CxSM.

À côté de chaque entrée figure un chiffre, branchez les fiches comme suit :

- 1: ST (Stand-frame)
- 2: T (Tilt)
- 3: B (Back-rest)
- 4: L (Leg-rest)
- 5: SW (Support wheels)

Insérez ensuite le câble R-net 2.0m et le câble R-net du joystick dans le CxSM.

Remontez les accoudoirs et testez toutes les fonctions en charge.

ATTENTION !

N'oubliez pas d'appliquer de la Loctite bleue sur les vis.

ATTENTION !

Avant de continuer, vérifiez si les nouvelles tiges de fixation d'accoudoir sont déjà placées (livrées dans le set de montage). Vérifiez également qu'elles sont fixées correctement (voir photo) ; si tel est le cas, veuillez passer à l'image encadrée en vert sur l'une des pages suivantes.

Modification de taille 41 ou 51 cm en 46 cm

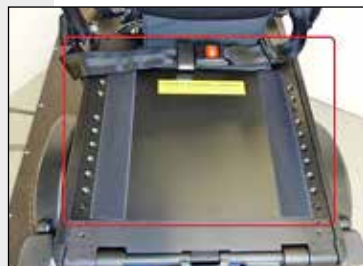
Retirez les coussins de l'assise et du dossier.

Retirez également la plaque dorsale en desserrant la vis à tête fraisée M5x8. Celle-ci se trouve au milieu de la plaque.

Retirez les accoudoirs et le capot du dossier.



Retirez la plaque de siège.



Retirez les bandes de couleur de chaque côté du rail de base. Et déplacez la ceinture si celle-ci a été montée devant la vis.



Démontez les rails de base de chaque côté en dévissant les vis à tête fraisée.



Dévissez la vis hexagonale M10 du support de sorte que l'actionneur se détache.

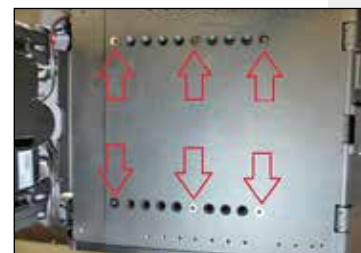


Retirez la goupille fendue.

Vous pouvez maintenant extraire l'actionneur.



Dévissez la vis à tête ronde afin de détacher le tirant du bras de l'Altus.



Dévissez ces 6 vis à tête fraisée.

ATTENTION !

Soutenez le dossier lorsque vous dévissez les vis. Sans quoi il risque de s'affaisser. Vous pouvez maintenant extraire le dossier du fauteuil en le faisant glisser vers l'arrière.



La photo présente une taille 41 à titre d'exemple. Retirez également le petit capot du support des accoudoirs.



Dévissez les tiges de fixation des accoudoirs et dévissez les vis à tête ronde M8x12 des tiges de fixation du dessous.

Retirez les bagues d'étanchéité de chaque côté.



Retirez soigneusement les douilles en aluminium du dossier. Conservez bien les cales.



ASTUCE :

Déplacez le dossier vers le haut et vers le bas pour créer du jeu.

Assurez-vous que les deux tiges parallèles sont montées vers l'intérieur.



ATTENTION !

N'oubliez pas d'appliquer de la Loctite bleue sur les vis.

Sur la photo, on voit les anciennes tiges de fixation d'accoudoir : vous pouvez l'ignorer.

Vous devez installer les éléments suivants pour obtenir une taille 46 :

- 2x Bloc d'extension 25 mm
- 2x Douille entretoise 25 mm
- 4x Vis hexagonale M10x1,25x25
- 2x Rondelle élastique M10
- 1x Bloc de fixation avec filetage
- 1x Bloc de fixation sans filetage
- 2x Douille en plastique
- 6x Culasse M6x16



Remontez le dossier sur le châssis. N'oubliez pas de remettre les cales.



Remontez le support d'accoudoirs sur le dossier.



Remontez le petit capot et revissez les rotules dans le support des accoudoirs.



Revissez les vis à tête ronde M8x12 dans les tiges parallèles de la Biomécanique.

ATTENTION !

N'oubliez pas d'appliquer de la Loctite bleue.

Glissez à nouveau le dossier dans le châssis et fixez-le avec les six vis M8 précédemment dévissées.

Tenez compte de la profondeur d'assise !



Remontez l'actionneur (en insérant la goupille fendue du haut vers le bas).



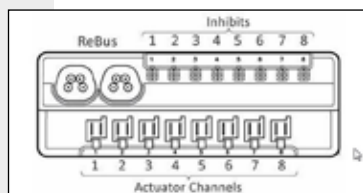
Remontez correctement la tête de l'actionneur. Assurez-vous que tous les câbles sont à nouveau placés tel qu'ils l'étaient auparavant.



Rebranchez toutes les fiches dans le module CxSM.

À côté de chaque entrée figure un chiffre, branchez les fiches comme suit :

- 1: ST (Stand-frame)
- 2: T (Tilt)
- 3: B (Back-rest)
- 4: L (Leg-rest)
- 5: SW (Support wheels)



Insérez ensuite le câble R-net 2.0m et le câble R-net du joystick dans le CxSM.



Revissez la vis à tête ronde sur le bras de l'Altus.

ATTENTION !

N'oubliez pas d'appliquer de la Loctite bleue.

Contrôlez ensuite rigoureusement toutes les fonctions du fauteuil.



ATTENTION !

Avant de continuer, vérifiez si les nouvelles tiges de fixation d'accoudoir sont déjà placées (livrées dans le set de montage). Vérifiez également qu'elles sont fixées correctement (voir photo) ; si tel est le cas, veuillez passer à l'image encadrée en vert sur l'une des pages suivantes.

Modification de taille 46 cm en 51 cm ou 41 cm



Retirez les coussins de l'assise et du dossier. Retirez également la plaque dorsale en desserrant la vis à tête fraisée M5x8. Celle-ci se trouve au milieu de la plaque.

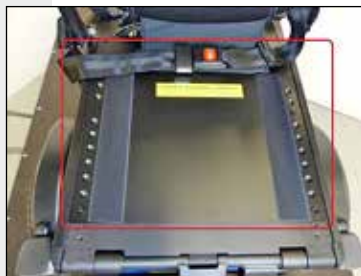


Retirez les accoudoirs et le capot du dossier.



EVO **Altus**

Retirez la plaque de siège.



Retirez les bandes de couleur de chaque côté du rail de base. Et déplacez la ceinture si celle-ci a été montée devant la vis.



Démontez les rails de base de chaque côté en dévissant les vis à tête fraisée.



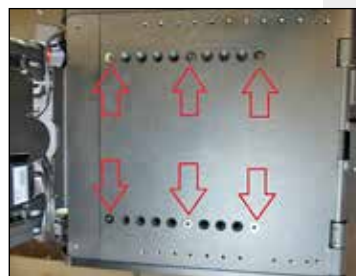
Dévissez la vis hexagonale M10 du support de sorte que l'actionneur se détache.



Retirez la goupille fendue.
Vous pouvez maintenant extraire l'actionneur.



Dévissez la vis à tête ronde afin de détacher le tirant du bras de l'Altus.



Dévissez ces 6 vis à tête fraisée.
ATTENTION !
Soutenez le dossier lorsque vous dévissez les vis. Sans quoi il risque de s'affaisser.
Vous pouvez maintenant extraire le dossier du fauteuil en le faisant glisser vers l'arrière.



Retirez le petit capot du support des accoudoirs.

Dévissez les tiges de fixation des accoudoirs et dévissez les vis à tête ronde M8x12 des tiges de fixation du dessous.



Retirez les bagues d'étanchéité de chaque côté.



Retirez soigneusement les douilles en aluminium du dossier. Conservez bien les cales.

Astuce :

Déplacez le dossier vers le haut et vers le bas pour créer du jeu.



Tailles 41 et 51

Assurez-vous que les tiges de fixation d'accoudoir sont montées à l'intérieur du châssis.

ATTENTION !

n'oubliez pas d'appliquer de la Loctite bleue sur les vis.

Sur la photo, on voit les anciennes tiges de fixation d'accoudoir : vous pouvez l'ignorer.



Taille 41

Vous devez installer les éléments suivants pour obtenir une taille 41 :

- 2x M6x16
- 2x douilles en plastique



Taille 51

Vous devez installer les éléments suivants pour obtenir une taille 51 :

- 4x Bloc d'extension 25 mm
- 2x Douille entretoise 50 mm
- 4x Vis hexagonale M10x1,25x35
- 2x Rondelle élastique M10
- 2x Bloc de fixation avec filetage
- 2x Bloc de fixation sans filetage
- 10x Culasse M6x16
- 2x Douille en plastique



Remontez le dossier sur le châssis.

N'oubliez pas de remettre les cales.





Remplacez le support d'accoudoirs sur le dossier.



Remplacez le petit capot du support des accoudoirs sur le dossier et faites en sorte que les tiges de fixation soient fixées comme sur la photo.



Revissez les vis à tête ronde M8x12 dans les tiges parallèles de la Biomécanique.

ATTENTION !

N'oubliez pas d'appliquer de la Loctite bleue.



Glissez à nouveau le dossier dans le châssis et fixez-le avec les six vis M8 précédemment dévissées.

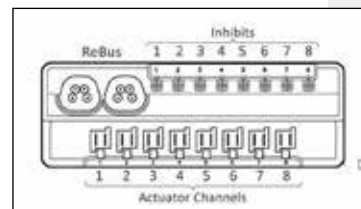
Tenez compte de la profondeur d'assise !



Remontez l'actionneur (en insérant la goupille fendue du haut vers le bas).



Remontez correctement la tête de l'actionneur. Assurez-vous que tous les câbles sont à nouveau placés tel qu'ils l'étaient auparavant.



Rebranchez toutes les fiches dans le module CxSM.

À côté de chaque entrée figure un chiffre, branchez les fiches comme suit :

- 1: ST (Stand-frame)
- 2: T (Tilt)
- 3: B (Back-rest)
- 4: L (Leg-rest)
- 5: SW (Support wheels)

Insérez ensuite le câble R-net 2.0m et le câble R-net du joystick dans le CxSM.

Revissez la vis à tête ronde sur le bras de l'Altus.

ATTENTION !

N'oubliez pas d'appliquer de la Loctite bleue.



Contrôlez ensuite rigoureusement toutes les fonctions du fauteuil.

Life & Mobility bv

PO Box 304
NL - 7000 AH Doetinchem
Logistiekweg 7
7007 CJ Doetinchem

T +31 (0)314 328 000
www.life-mobility.com
info@life-mobility.com

